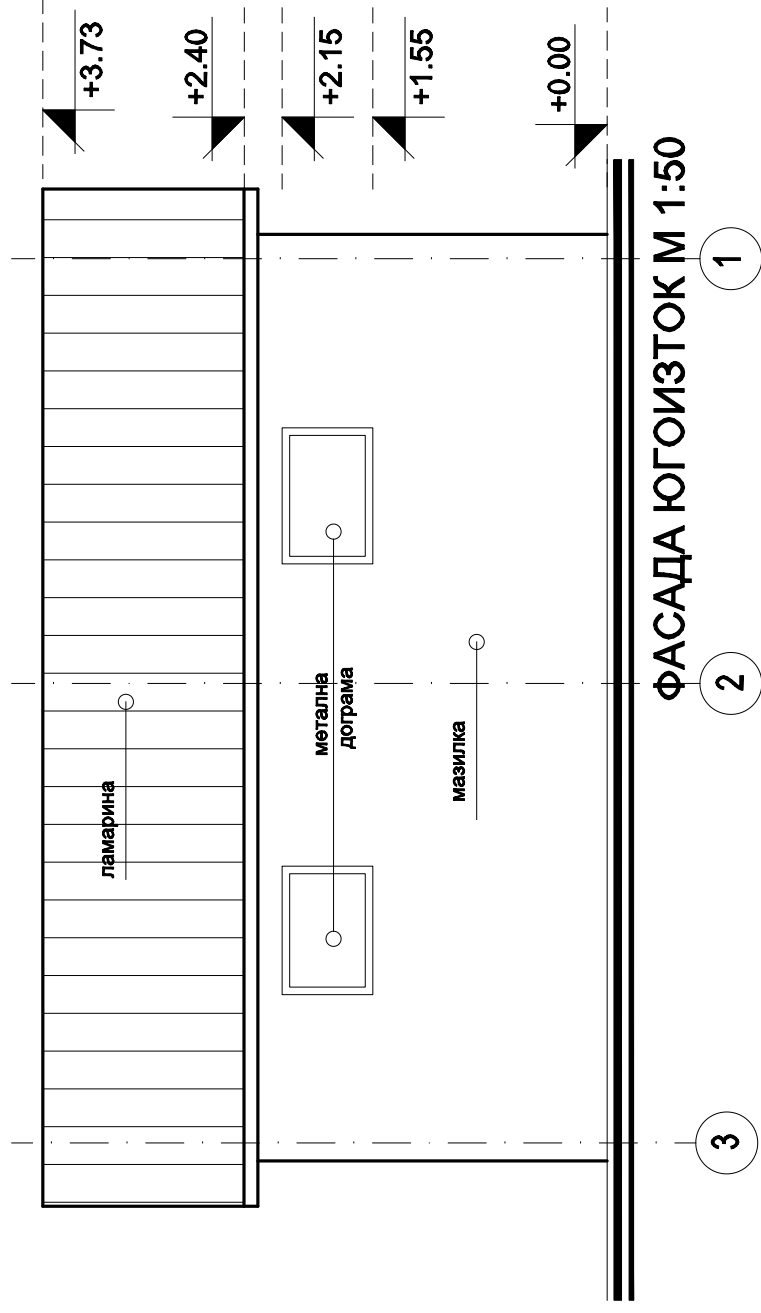
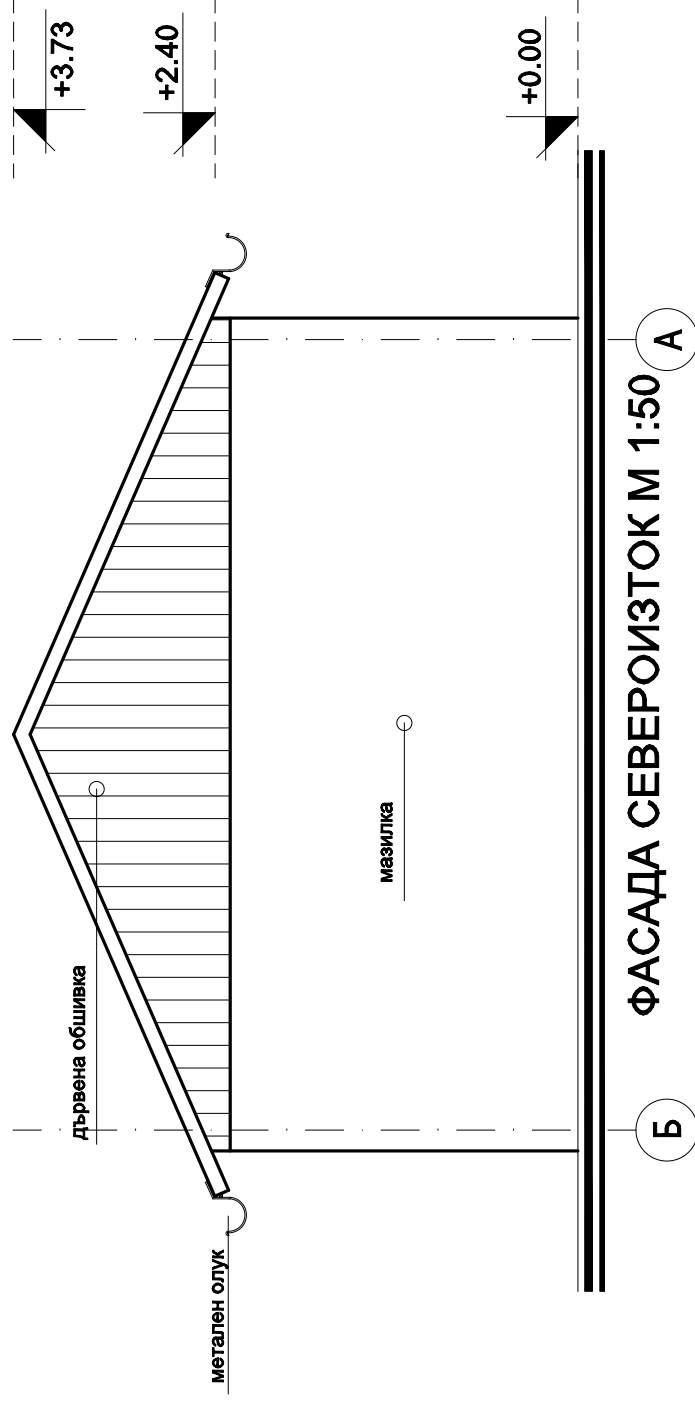


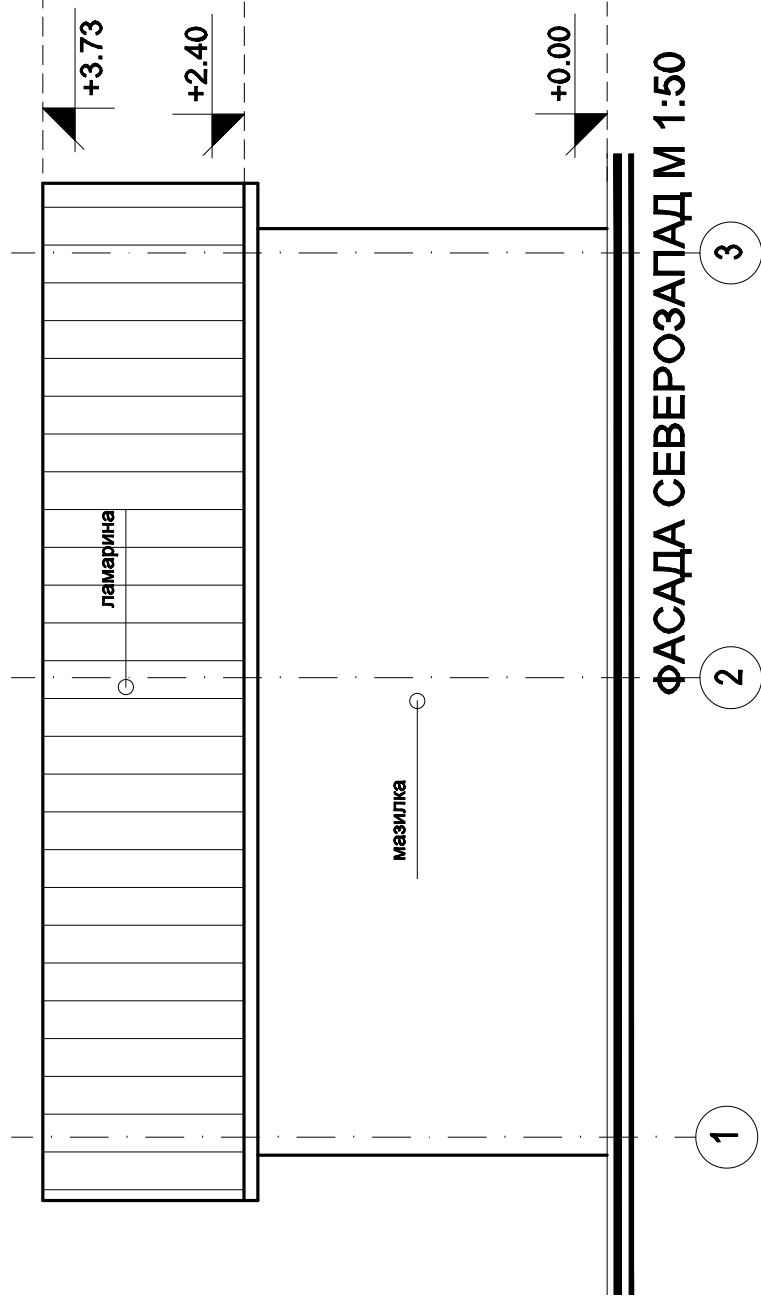
ФАСАДА ЮГОЗАПАД М 1:50



ФАСАДА ЮГОИЗТОК М 1:50



ФАСАДА СЕВЕРОИЗТОК М 1:50



ФАСАДА СЕВЕРОЗАПАД М 1:50

съгласувал възложител:

Обект: „Реконструкция на общински спортен комплекс в село Ковачевци и изграждане на мини игрище за футбол в село Калище, община Ковачевци“.

Подобект: Реконструкция на общински спортен комплекс, с. Ковачевци - Помощно помещение за съхранение

ЗАБЕЛЕЖКИ:

1. Всички промени да се съгласуват с проектантите;
2. Всички размери са в "см";
3. Чертежите са изготвени на база заснемане на съществуващо положение на място.

съгласували:		чертеж:		фасади - съществуващо положение	
Ландшафт	л. арх. Асен Илиев	възложител:	Община Ковачевци		
ЕЛ	инж. Калина Радулова	проектант:	арх. Владимир Чангулев	част:	Арх.
ВиК	инж. Людмила Стойкова		арх. Христина Иванова	фаза	РП
Геодезия	инж. Хр. Божинов			М	1:50
ОВК:	инж. Иванка Кралева				10.2013 г.
СК	инж. Георги Барзов	р-л фирма:	инж. Иво Гаджов		лист IV-02/08

ЗП = 33,78 м²
ФАСАДИ СЪЩЕСТВУВАЩО ПОЛОЖЕНИЕ М 1:50