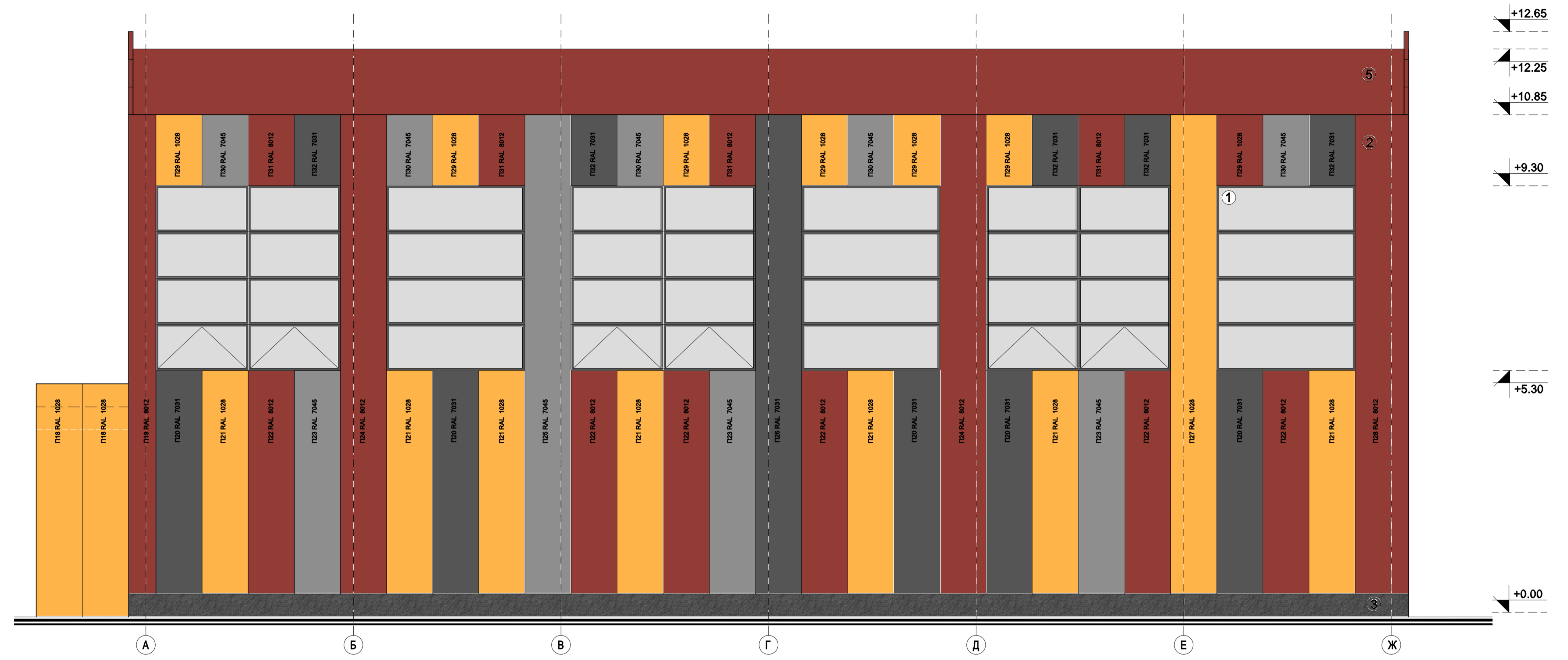


ФАСАДА СЕВЕР



ФАСАДА ЗАПАД

ЗАБЕЛЕЖКИ:
 1. За всички конструктивни елементи да се гледа част "Конструкции";
 2. Всички отвори и инсталации да се изпълняват по чертежи от част "Електро", "Вик", "ОВК";
 3. Всички промени да се съгласуват с проектантите;
 4. Всички размери са в "см".

ЛЕГЕНДА:
 1. PVC дограма
 2. Фасадни термопанели
 3. Каменна облицовка
 4. PVC входна врата
 5. Покривен термо панел

съгласувал възложител:		съгласувал възложител:		
съгласували:		Обект.: Реконструкция на общински спортен комплекс в село Ковачевици и изграждане на мени игрище за футбол в село Калище, община Ковачевици.		
Ландшафт: л.арх. Асен Илиев		Подобект.: Реконструкция на общински спортен комплекс, с. Ковачевици - Спортна зала		
ПБЗ инж. Георги Бараов	[Signatures]	чертеж:	Фасади - цветово решение	
ПБ арх. Владимир Чангулев		възложител:	Община Ковачевици	
ЕЛ инж. Калина Радулова		проектант:	арх. Владимир Чангулев	част: Арх.
ОВК инж. Иванка Кралева			арх. Христина Иванова	фаза РП
Геодезия инж. Хр. Божинов		начертал:	Теодора Кошева	М 1:50
СК инж. Георги Бараов	р-л фирма:	инж. Иво Гаджов	10.2013 г.	
			лист V-05.1/14	

ФАСАДИ М 1:50