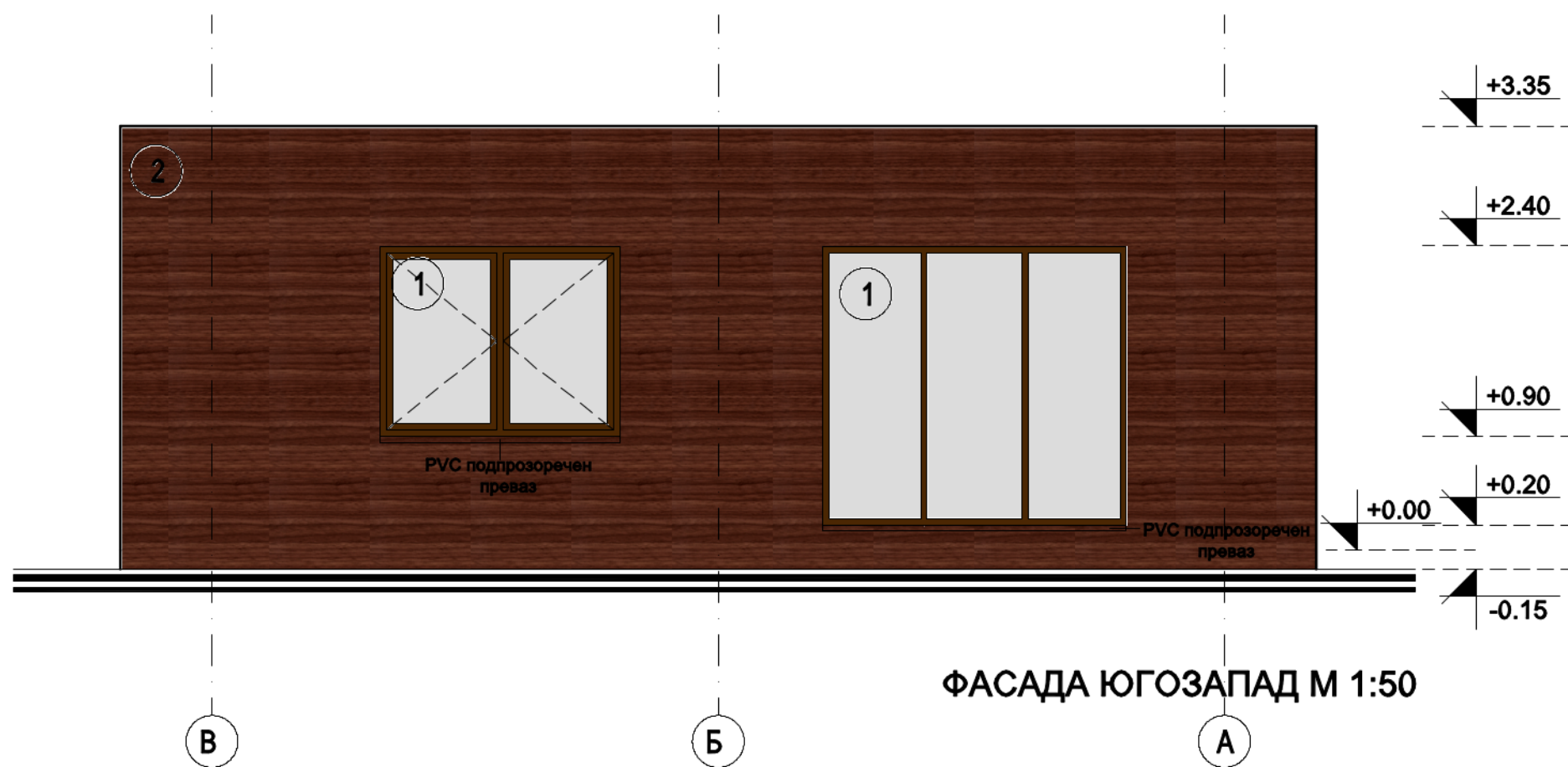


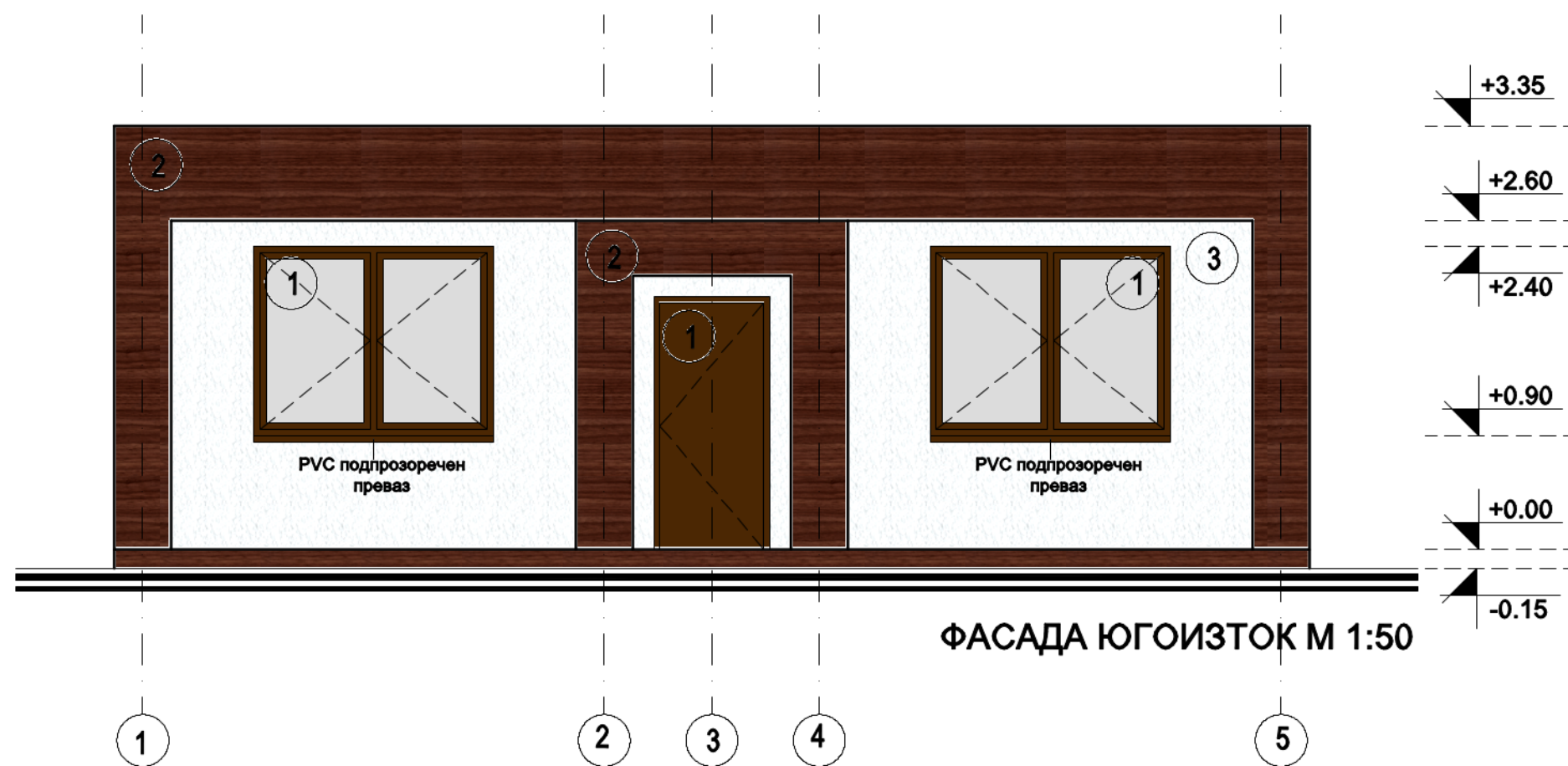
ФАСАДА СЕВЕРОИЗТОК М 1:50



ФАСАДА ЮГОЗАПАД М 1:50



ФАСАДА СЕВЕРОЗАПАД М 1:50



ФАСАДА ЮГОИЗТОК М 1:50

ФАСАДИ КЪЩА ТИП "А" М 1:50

ЛЕГЕНДА:

1. PVC дограма със стъклопакет- $U = 1.70 \text{ W/m}^2\text{K}$, цвят орех;
2. Дървена обшивка-14/2цвят тъмен орех;
3. Минерална, бяла, хидрофобна структурна завършваща мазилка.

ЗАБЕЛЕЖКИ:

1. За всички конструктивни елементи да се гледа част "Конструкции";
2. Всички отвори и инсталации да се изпълняват по чертежи от част "Електро", "ВиК", "ОВиК";
3. Всички промени да се съгласуват с проектантите;
4. Всички размери са в "см", а вертикалните коти в "м";
5. Размерите на всички конструктивни елементи са по част "Конструктивна";

съгласувал възложител:

Обект: „Реконструкция на общински спортен комплекс в село Ковачевци и изграждане на мини игрище за футбол в село Калище, община Ковачевци“.

Подобект: Къщи за настаняване на гостуващи отбори, с. Ковачевци

съгласували:

Ландшафт	л.арх. Асен Илиев	възложител:	Община Ковачевци	част: Арх.
ЕЛ	инж. Калина Радулова	проектант:	арх. Владимир Чангулев	фаза РП
ВиК	инж. Людмила Стойкова	арх.	арх. Христина Иванова	М 1:50
Геодезия	инж. Хр. Божинов	начертал:	Теодора Кошева	10.2013 г.
ОВК:	инж. Иванка Кралева	р-л фирма:	инж. Иво Гаджов	лист 06 / 27
СК	инж. Георги Барзов			