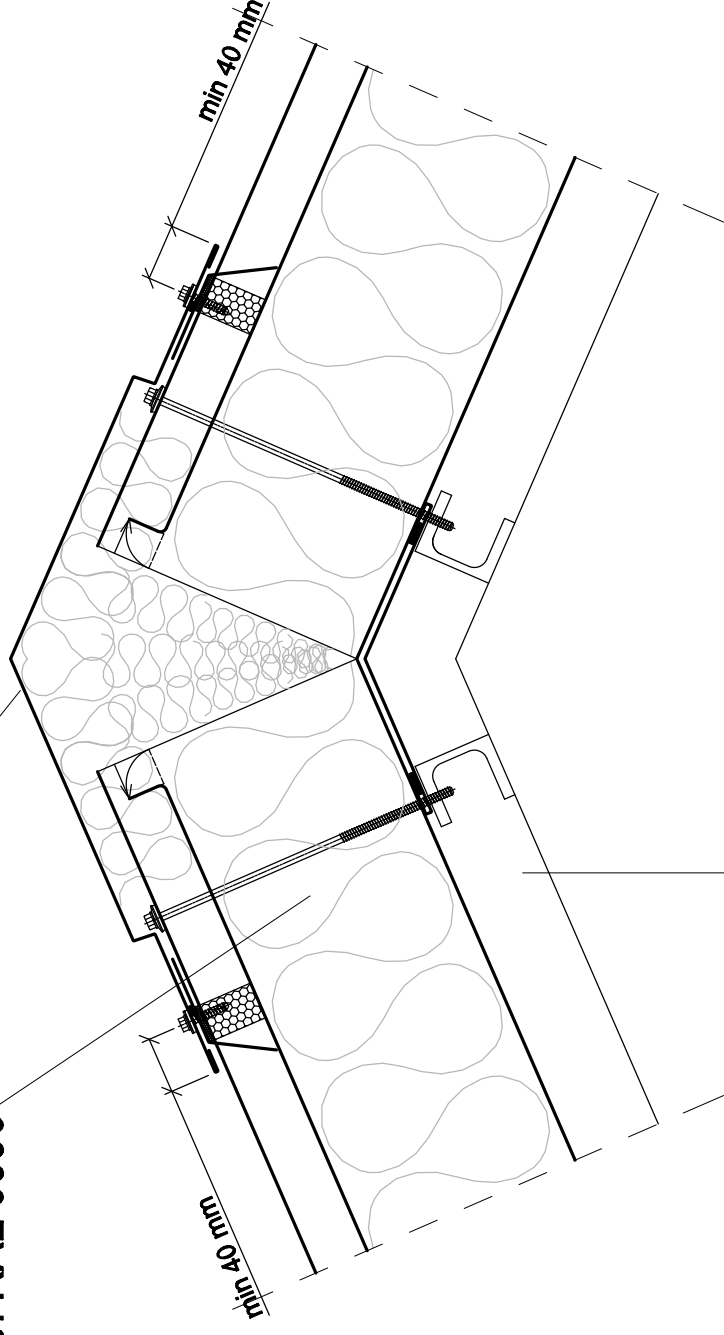


ЗАБЕЛЕЖКИ:

1. Всички конструктивни елементи се запазват в тяхната съществуваща цялост;
2. Всички елементи късаещи инсталациите да се изпълняват по проекти част ЕЛ, ВИК и ОВК;
3. Всички промени да се съгласуват с проектантите;
4. Всички размери са в "см";
5. Чертежите са изготвени на база заснемане на съществуващо положение на място.

метална билна окомплектовка

термопанел RAL 9006



СТОМАНЕНА КОНСТРУКЦИЯ
ПО ЧАСТ СК

Обект: „Реконструкция на общински спортен комплекс в село Ковачевци и изграждане на мини игрище за футбол в село Калище, община Ковачевци“.

Подобект: Реконструкция на общински спортен комплекс, с. Ковачевци - Помощно помещение за съхранение

съгласувал възложител:

съгласували:

ЕЛ	инж. Калина Радулова	инж. Калина Радулова
ВИК	инж. Людмила Стойкова	инж. Людмила Стойкова
Геодезия	инж. Хр. Божинов	инж. Хр. Божинов
ОВК:	инж. Иванка Кралева	инж. Иванка Кралева
СК	инж. Георги Барзов	инж. Георги Барзов

чертеж: Детайл 3

възложител: Община Ковачевци

проектант: арх. Владимир Чангулев

начертал: арх. Христина Иванова

р-л фирма: Теодора Кошева

инж. Иво Гаджов

част: Арх.
фаза РП
М 1:5
10.2013 г.
лист IV-08/08

ДЕТАЙЛ 3