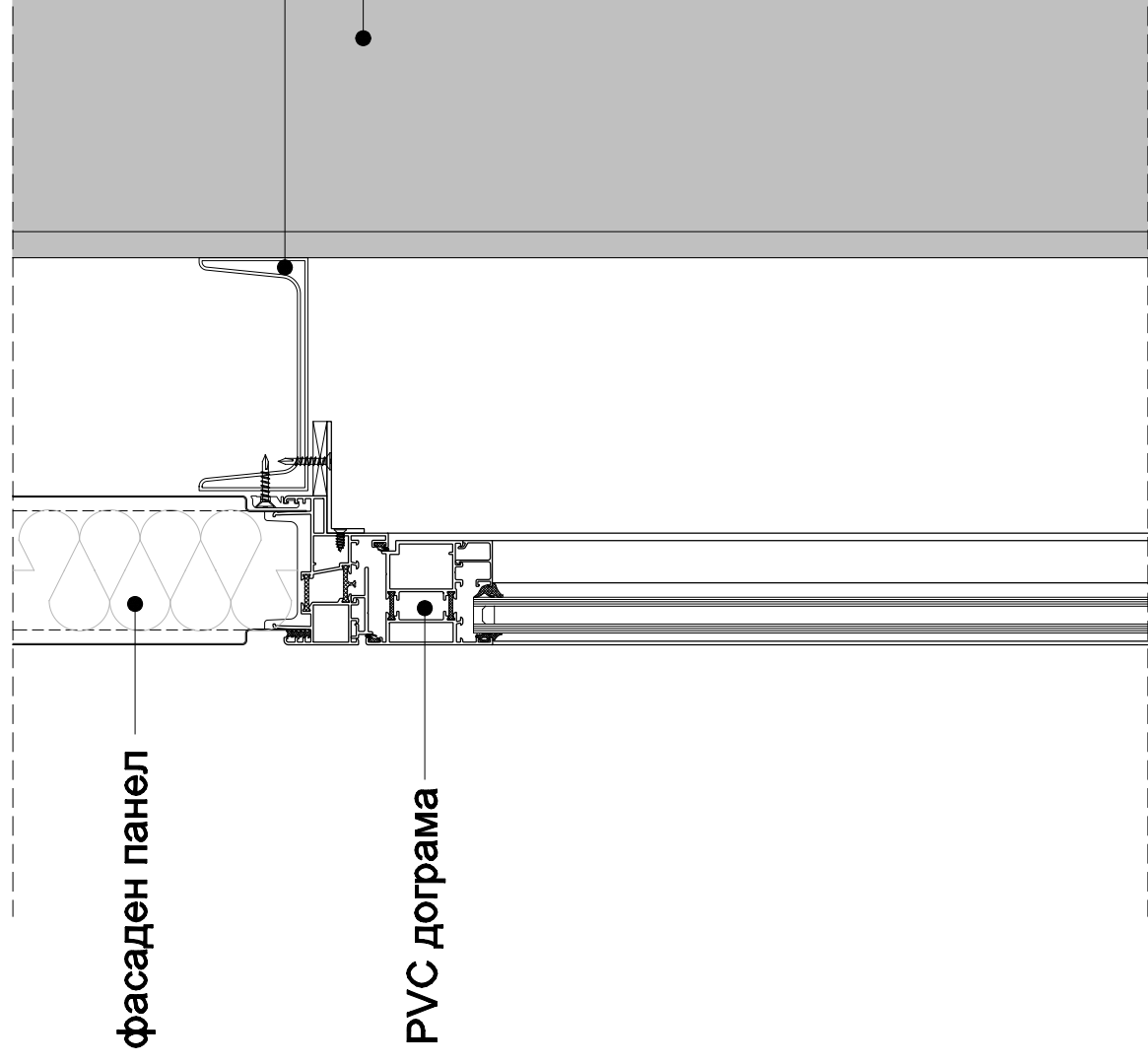


10 16



фасаден панел

PVC дограма

СТОМАНЕН ЕЛЕМЕНТ ПО ЧАСТ СК

СТОМАНЕНА КОЛОНА ПО ЧАСТ СК

**ЗАБЕЛЕЖКИ:**

1. Всички конструктивни елементи се запазват в тяхната съществуваща цялост;
2. Всички елементи късаещи инсталациите да се изпълняват по проекти част ЕЛ, ВИК и ОВИК;
3. Всички промени да се съгласуват с проектантите;
4. Всички размери са в "см";
5. Чертежите са изготвени на база заснемане на съществуващо положение на място.

съгласувал възложител:

съгласували:

ЕЛ	инж. Калина Радулова
ВИК	инж. Людмила Стойкова
Геодезия	инж. Хр. Божинов
ОВК:	инж. Иванка Кралева
СК	инж. Георги Барзов

*(Signatures)*

Обект: „Реконструкция на общински спортен комплекс в село Ковачевци и изграждане на мини игрище за футбол в село Калище, община Ковачевци“.

Подобект: Реконструкция на общински спортен комплекс, с. Ковачевци - Спортна зала

чертеж: Детайл 2

възложител: Община Ковачевци

проектант: арх. Владимир Чангулев  
арх. Христина Иванова

част: Арх.  
фаза РП  
М 1:5  
10.2013 г.  
лист V-10/14

**ДЕТАЙЛ 2**