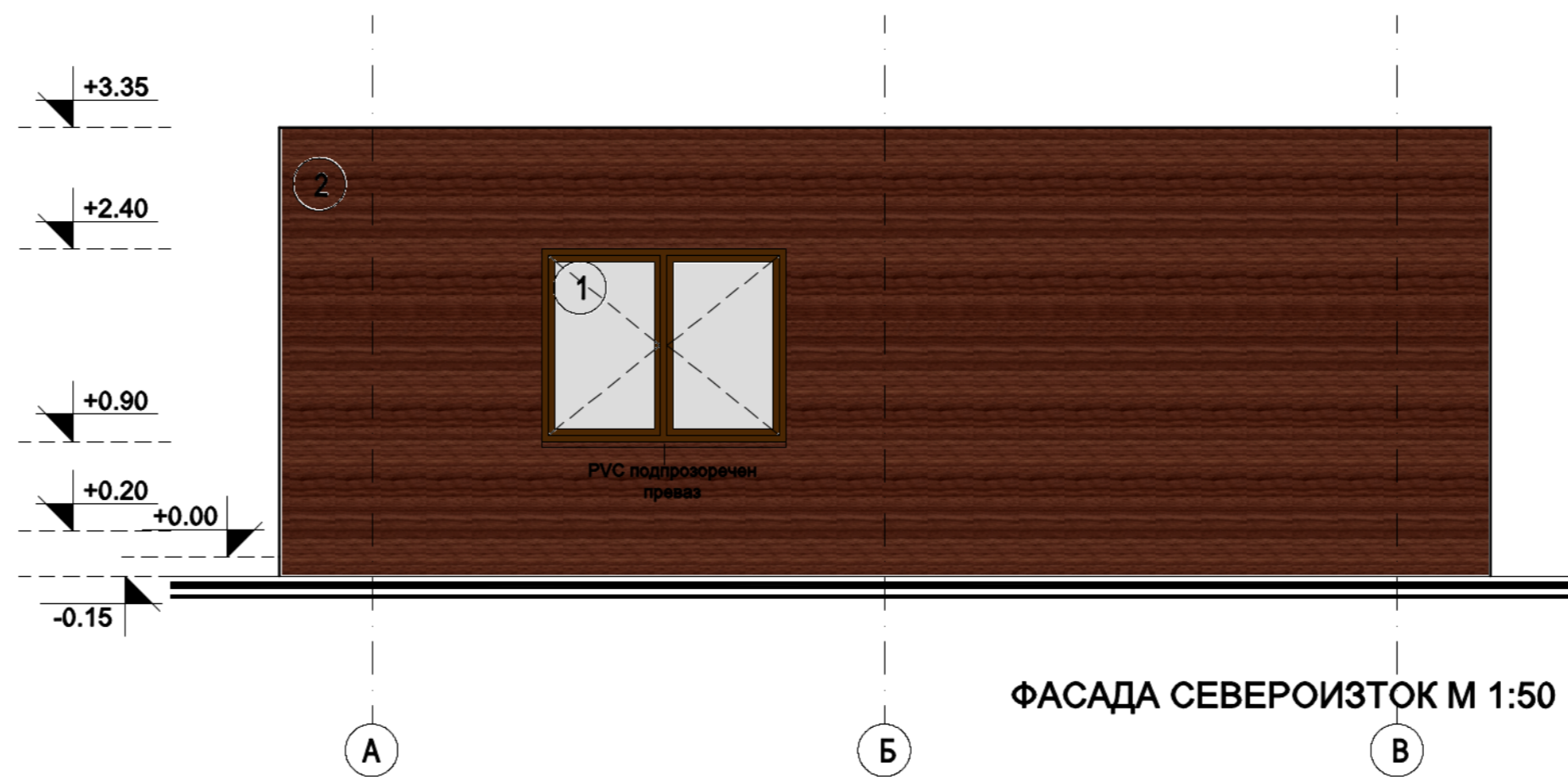


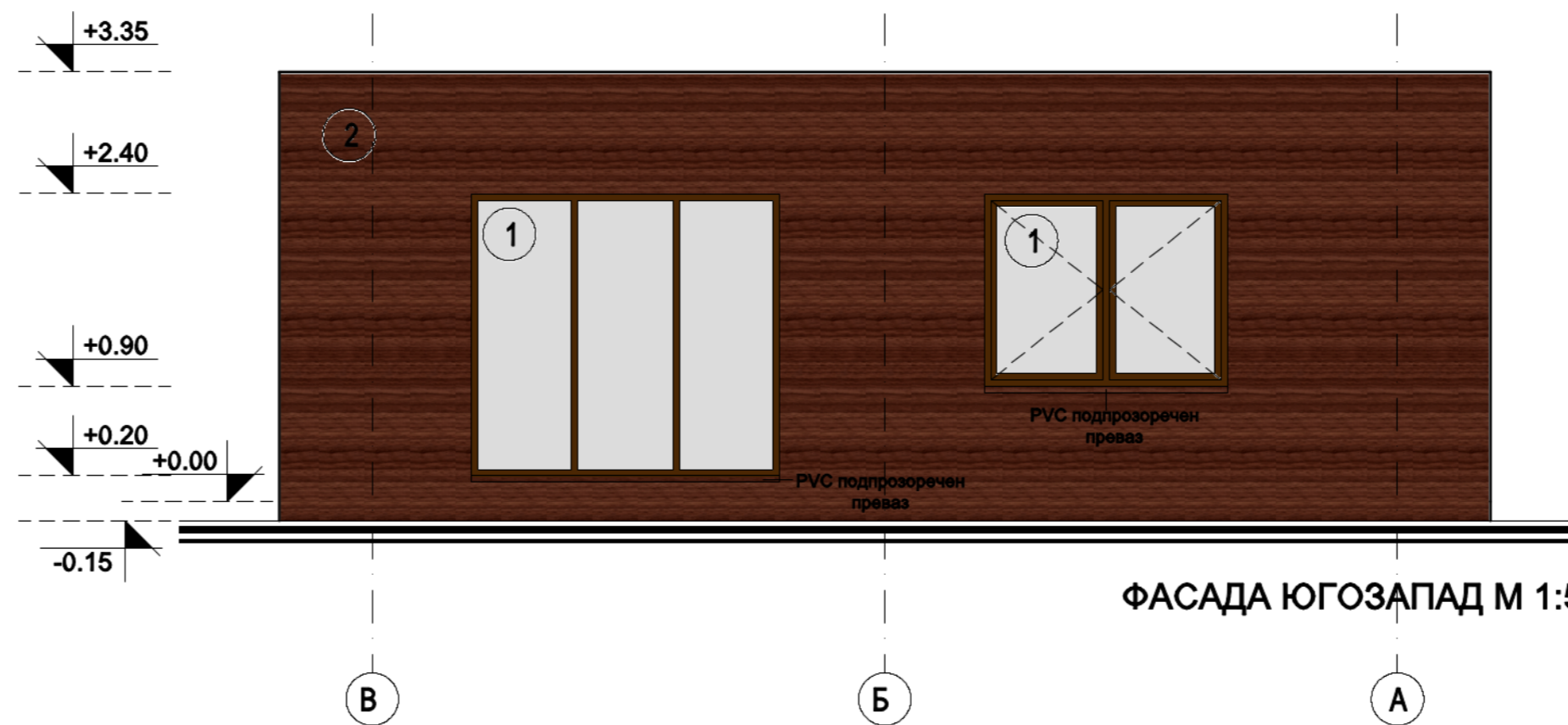
ФАСАДА ЮГОИЗТОК М 1:50



ФАСАДА СЕВЕРОЗАПАД М 1:50



ФАСАДА СЕВЕРОИЗТОК М 1:50



ФАСАДА ЮГОЗАПАД М 1:50

ФАСАДИ КЪЩА ТИП "Б" М 1:50

**ЛЕГЕНДА:**

1. PVC дограма със стъклопакет-  $U = 1.70 \text{ W/m}^2\text{K}$ , цвят орех;
2. Дървена обшивка-14/2цвят тъмен орех;
3. Минерална, бяла, хидрофобна структурна завършваща мазилка.

**ЗАБЕЛЕЖКИ:**

1. За всички конструктивни елементи да се гледа част "Конструкции";
2. Всички отвори и инсталации да се изпълняват по чертежи от част "Електро", "ВиК", "ОВиК";
3. Всички промени да се съгласуват с проектантите;
4. Всички размери са в "см", а вертикалните коти в "м";
5. Размерите на всички конструктивни елементи са по част "Конструктивна";

съгласувал възложител:		Обект: „Реконструкция на общински спортен комплекс в село Ковачевци и изграждане на мини игрище за футбол в село Калище, община Ковачевци“.	
		Подобект: Къщи за настаняване на гостуващи отбори, с. Ковачевци	
съгласували:		чертеж:	Фасади - Къща тип "Б" - Цветно решение
Ландшафт	л.арх. Асен Илиев	възложител:	Община Ковачевци
ЕЛ	инж. Калина Радилова	проектант:	арх. Владимир Чангулев
ВиК	инж. Людмила Стойкова		арх. Христина Иванова
Геодезия	инж. Хр. Божинов	начертал:	Теодора Кошева
ОВК:	инж. Иванка Кралева	р-л фирма:	инж. Иво Гаджов
СК	инж. Георги Барзов		
		част: Арх.	
		фаза РП	
		М 1:50	
		10.2013 г.	
		лист 19 / 27	