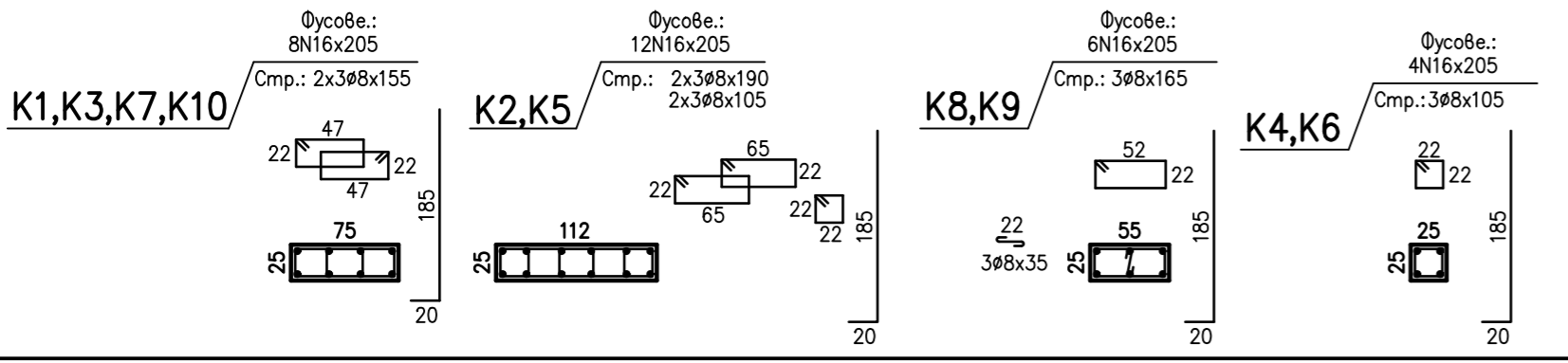


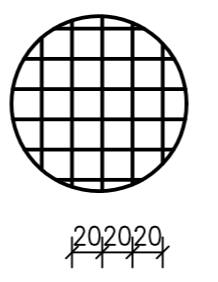
- ЗАБЕЛЕЖКИ:**
1. Материал: Бетон клас В20 съгласно БДС EN 206-1:2002 за основи;
  2. Материал: Бетон клас В20 съгласно БДС EN 206-1:2002 за колони;
  3. Материал: Бетон клас В10 съгласно БДС EN 206-1:2002 за подложен бетон;
  4. Материал: Армировка А-I отбелязана с  $\phi$  / $R_s=225Mpa$  / и А-III отбелязана с N / $R_s=375Mpa$  / съгл. БДС EN 10080:2005;
  5. Преди започване на бетоновите работи за подложен бетон изкопа да се приеме от проектанта и инженер геолог.
  6. Да се фунда на здрава, ненарушена земна основа.
  7. Задължително е бетониранието да се извършва на един път, без прекъсване.
  8. За точното проектно местоположение на отвори, да се гледат съответните инсталационни проекти. Забранява се пробиване на отвори, освен посочените в проекта.
  9. Армировката на фундаментите да се приеме от проектанта преди бетониранието.
  10. При изпълнение на всички видове работи да се спазват изискванията съгласно ПИПСМР;

**СПЕЦИФИКАЦИЯ НА СТОМАНАТА**

Всичко $\phi 6.5$ :	9.7 кг
Всичко $\phi 8$ :	84.8 кг
Всичко N8:	260.5 кг
Всичко N12:	366.3 кг
Всичко N14:	1203.8 кг
Всичко N16:	245.9 кг
<b>Общо:</b>	<b>2171.0 кг</b>



Бетонната настилка да бъде армирана с мрежа  $\phi 8$  през 20см в двете посоки



съгласувал възложител:

Обект: „Реконструкция на общински спортен комплекс в село Ковачевци и изграждане на мини игрище за футбол в село Калище, община Ковачевци“.	
Подобект: Мини игрище за футбол в с. Калище Съблекалня	
чертеж:	План основи, разрез.
възложител:	Община Ковачевци
съгласували:	част: К
АРХ	арх. Владимир Чангулев
ОВК:	инж. Иванка Кралева
Геодезия	инж. Христо Божинов
проектант:	инж. Георги Барзов
	инж. Михаил Барзов
р-л фирма:	инж. Иво Гаджов
	фаза ТП
	М 1:50
	07.2012 г.
	лист 1 / 2