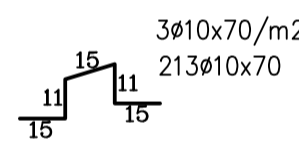


СПЕЦИФИКАЦИЯ НА СТОМАНАТА

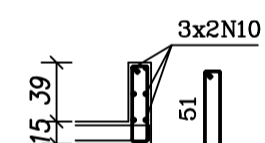
Всичко Ø6.5:	57.0 кг
Всичко Ø8:	550.6 кг
Всичко Ø10:	91.9 кг
Всичко N8:	116.2 кг
Всичко N10:	313.7 кг
Всичко N12:	437.3 кг
Всичко N14:	194.4 кг
Всичко N16:	407.8 кг
Общо:	2168.9 кг

Важно!

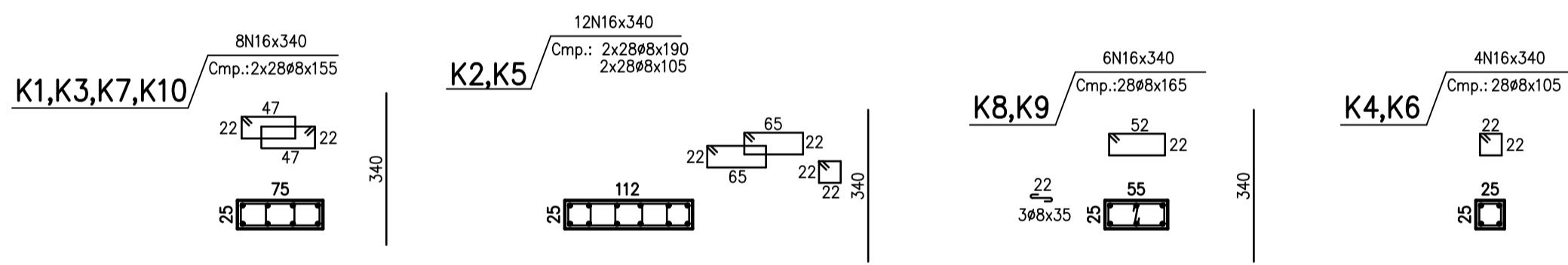
Навсякъде горната арматура да бъде фиксирана със столчета:



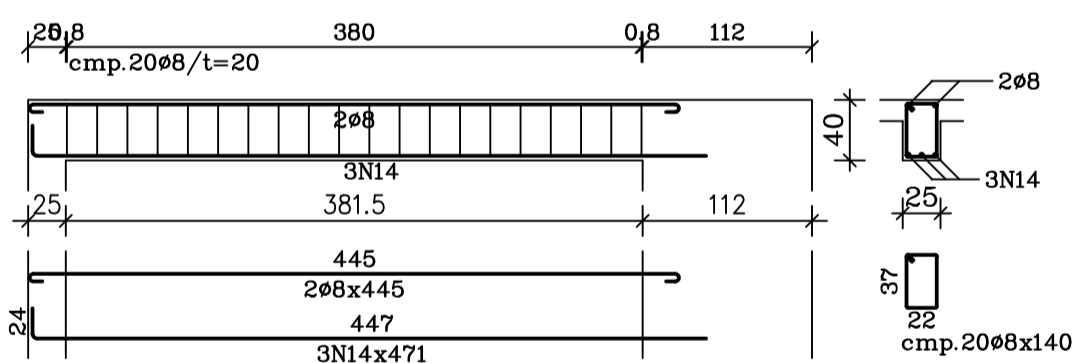
Армировка на обратен борт (L=33.80m)



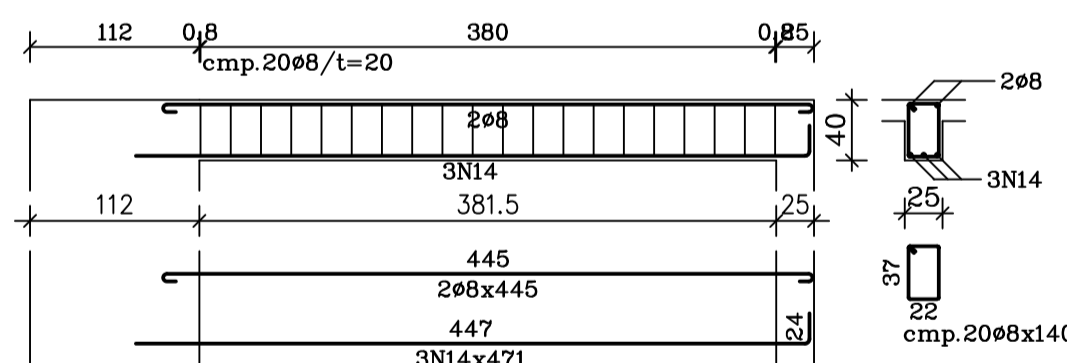
сmp. 5ø8x140/m'



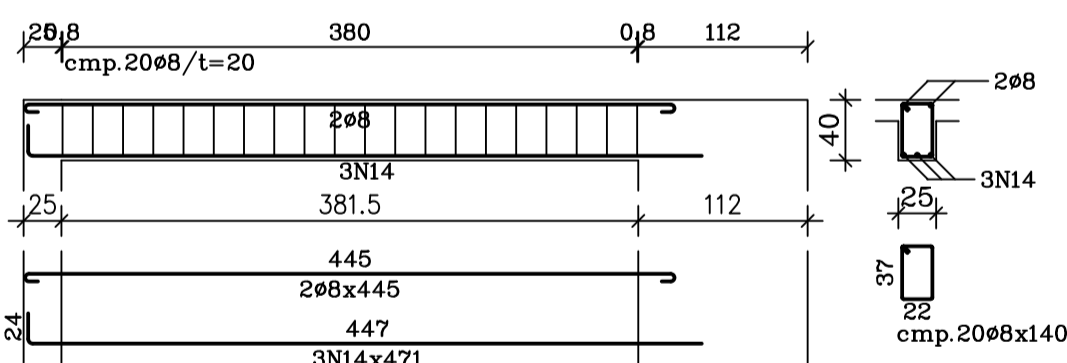
Гр.1 25/40



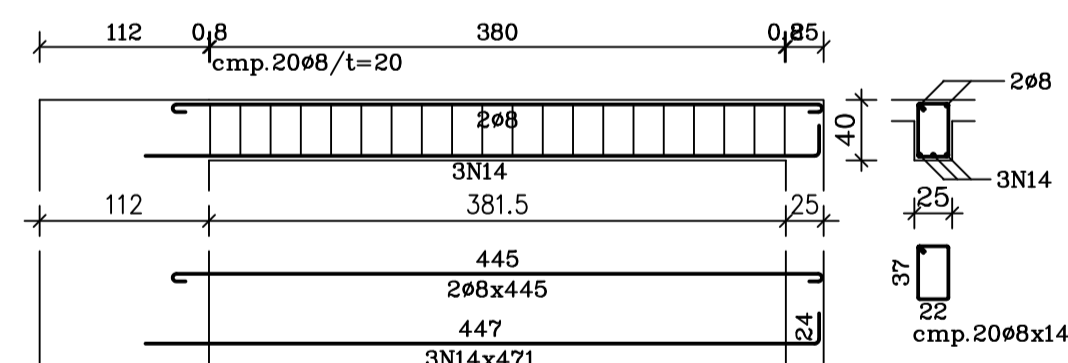
Гр.2 25/40



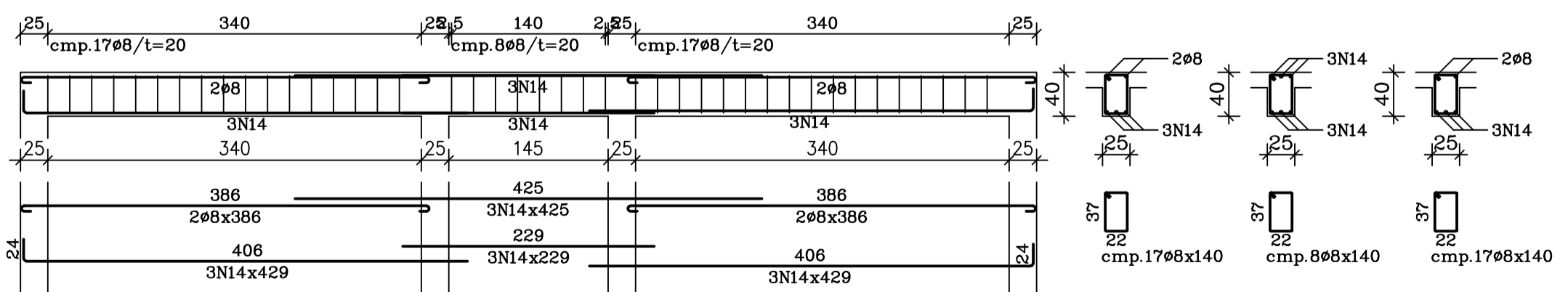
Гр.3 25/40



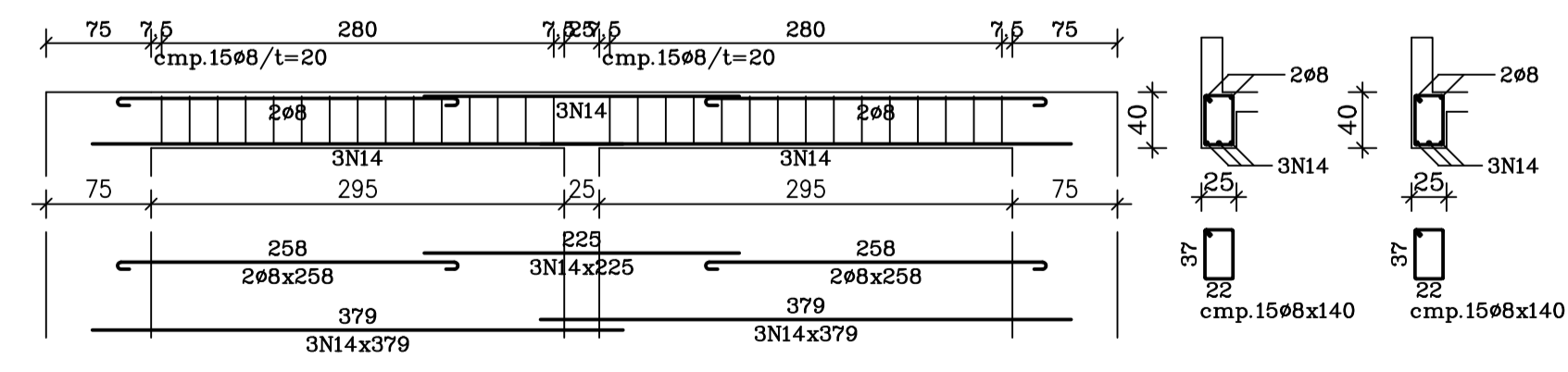
Гр.4 25/40



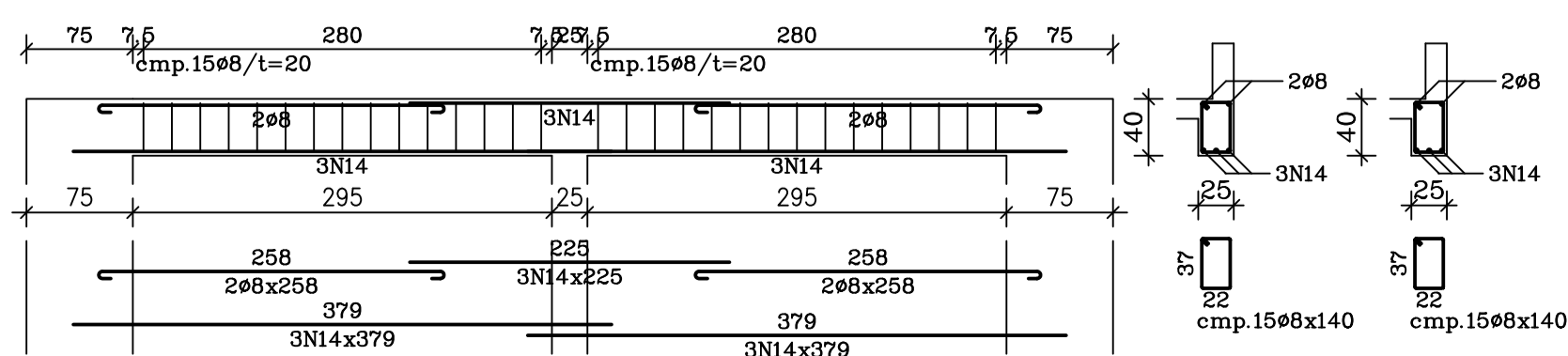
Гр.5 25/40



Гр.6 25/40



Гр.7 25/40



ЗАБЕЛЕЖКИ:

1. Материал: Бетон клас В20 съгласно БДС EN 206-1:2002 за греди.
2. Материал: Бетон клас В20 съгласно БДС EN 206-1:2002 за колони.
3. Материал: Армировка А-I отбелязана с Ø /Ra=225Мра/ и А-III отбелязана с N /Rs=375Мра/ съгл. БДС EN 10080:2005.
4. Загъжително в бетонирането да се извършва на един път, без прекъсване.
5. За точното проектно местоположение на отвори, да се гледат съответните инсталационни проекти. Забранява се пробиване на отвори, освен посочените в проекта.
6. Армировката да се приеме от проекта преди бетонирането.
7. При изпълнение на всички видове работи да се спазват изискванията съгласно ПИПСМР.

съгласувал възложител:

Обект: „Реконструкция на общински спортен комплекс в село Ковачевици и изграждане на мини игрище за футбол в село Калище, община Ковачевици“.	
Подобект: Мини игрище за футбол в с. Калище Съблекалня	
чертеж:	Ковфражен план, армировъчен план плоча и греди.
възложител:	Община Ковачевици
проектант:	инж. Георги Барзов
съгласували:	инж. Михаил Барзов
АРХ:	арх. Владимир Чангулев
ОВК:	инж. Иванка Кралева
Геодезия:	инж. Христо Божинов
р-л фирма:	инж. Иво Гаджов
част:	К
фаза:	ТП
М:	1:50
година:	07.2012 г.
лист:	2 / 2