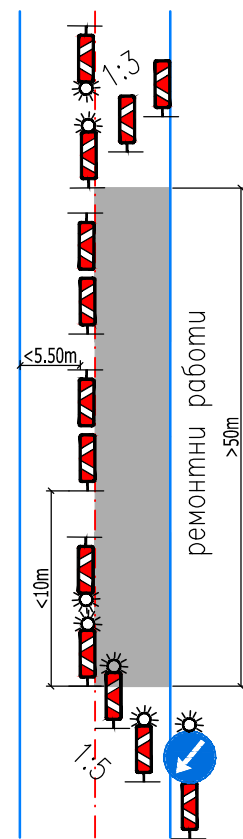


- (A23) Участък от пътя в ремонт
- (B26) Забранено е движение със скорост по-висока от означената
- (A8) Платно за движение стеснено отясно
- (A9) Платно за движение стеснено отляво
- (C16) Светлинен източник, подаващ мигаща жълта светлина
- (C25) Регулировчик със светлоотразителна палка
- (C4.4) Ограничителна табела
- (C4.3) Ограничителна табела
- (T10) Преминаване отляво на знака
- (T17) Табела с текст: "Премини на отсрещния тротоар"
- (Ж13) Път без изход
- (B2) Забранено е влизането на пътни средства в двете посоки
- (C3.1) Барьера

Движението се регулира от регулировчици (сигналисти) с предупредителни флагове (C18) или стоп-палки (C25).

Правила за поставяне на ограничителни табели C4.3 и C4.4



Ограничителни табели C4.3 и C4.4 на обща или отделни стойки надлъжно на оста на пътя през разстояние не по-голямо от 10м съгласно чл.45, ал.5
Напречно на оста – min 4бр. на вход и min 3бр. на изход

"ДЖЕНЕРИС" АД - гр.София

обект:

РЕКОНСТРУКЦИЯ НА УЛИЧНА МРЕЖА И ТРОТОАРИ
В НАСЕЛЕНИТЕ МЕСТА: с.СВЕТЛЯ , с.СИРИЩНИК ,
с.КОСАЧА и с.КОВАЧЕВЦИ- ОБЩИНА КОВАЧЕВЦИ

с. КОСАЧА

част: ПЛАН БЕЗОПАСНОСТ И ЗДРАВЕ

фаза: РАБОТЕН ПРОЕКТ

чертеж: ВРЕМЕННА ОРГАНИЗАЦИЯ И
БЕЗОПАСНОСТ НА ДВИЖЕНИЕТО В РАБОТЕН
УЧАСТЪК ОТ km 0+000.00 ДО km 0+240.00
КЛОН 1 – ЛИСТ 2/2

възложител: ОБЩИНА КОВАЧЕВЦИ

ПБЗ	инж. В.Гюрова		
Проект No	мащаб M1:1000	дата 11.2014	чертеж No ВОбД2-К