

двулентова двупосочна улица
 Поставянето на ограничителни табели С4.3 и С4.4 да става според описаните по-долу правила

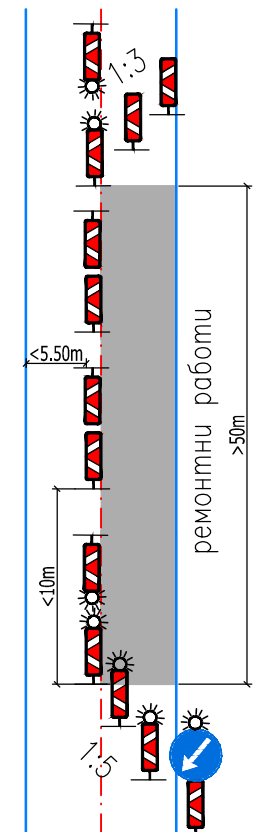
Сигнализиране на дълготрайни работи в работен участък между km 0+000.00 и km 0+199.17 Клон 2
 Работен участък върху едната пътна лента с дължина по-голяма от 50m

Движението се регулира от регулировчици (сигналисти) с предупредителни флагове (С18) или стоп-палки (С25).

Използвани знаци и средства за сигнализиране на строително монтажните работи:

- A23 Участък от пътя в ремонт
- B26 Забранено е движение със скорост по-висока от означената
- A8 Платно за движение стеснено отясно
- A9 Платно за движение стеснено отляво
- C16 Светлинен източник, подаващ мигаща жълта светлина
- C25 Регулировчик със светлоотразителна палка
- C4.4 Ограничителна табела
- C4.3 Ограничителна табела
- T10 Преминаване отляво на знака
- T17 Табела с текст: "Премини на отсрещния тротоар"

Правила за поставяне на ограничителни табели С4.3 и С4.4



Ограничителни табели С4.3 и С4.4 на обща или отделни стойки надлъжно на оста на пътя през разстояние не по-голямо от 10m съгласно чл.45, ал.5
 Напречно на оста – min 4бр. на вход и min 3бр. на изход

"ДЖЕНЕРИС" АД - гр.София

обект:
 РЕКОНСТРУКЦИЯ НА УЛИЧНА МРЕЖА И ТРОТОАРИ
 В НАСЕЛЕНИТЕ МЕСТА: с.СВЕТЛЯ , с.СИРИЩНИК ,
 с.КОСАЧА и с.КОВАЧЕВЦИ – ОБЩИНА КОВАЧЕВЦИ

с. КОСАЧА

част: ПЛАН БЕЗОПАСНОСТ И ЗДРАВЕ

фаза: РАБОТЕН ПРОЕКТ

чертеж: ВРЕМЕННА ОРГАНИЗАЦИЯ И
 БЕЗОПАСНОСТ НА ДВИЖЕНИЕТО В РАБОТЕН
 УЧАСТЪК ОТ km 0+000.00 ДО km 0+199.17
 КЛОН 2 – ЛИСТ 1/2

възложител: ОБЩИНА КОВАЧЕВЦИ

ПБЗ	инж. В.Гюрова		
Проект No	мащаб M1:1000	дата 11.2014	чертеж No ВОбДЗ-К