

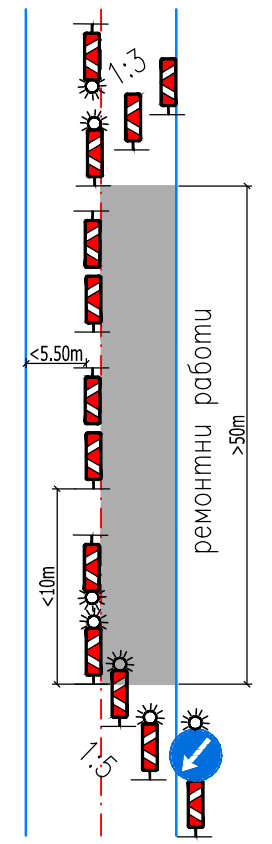
Използвани знаци и средства за сигнализиране на строително-монтажните работи:

- A23 Участък от пътя в ремонт
- B26 Забранено е движение със скорост по-висока от означената
- A8 Платно за движение стеснено отясно
- A9 Платно за движение стеснено отляво
- C16 Светлинен източник, подаващ мигаща жълта светлина
- C25 Регулировчик със светлоотразителна палка
- C4.4 Ограничителна табела
- C4.3 Ограничителна табела
- T10 Преминаване отляво на знака
- T17 Табела с текст: "Премини на отсрещния тротоар"
- C3.1 Барьера

Сигнализиране на дълготрайни работи в работен участък между km 0+000.00 и km 0+199.17 Клон 2
 Работен участък върху едната пътна лента с дължина по-голяма от 50m

Движението се регулира от регулировчици (сигналисти) с предупредителни флагове (C18) или стоп-палки (C25).

Правила за поставяне на ограничителни табели C4.3 и C4.4



Ограничителни табели C4.3 и C4.4 на обща или отделни стойки надлъжно на оста на пътя през разстояние не по-голямо от 10m съгласно чл.45, ал.5
 Напречно на оста – min 4бр. на вход и min 3бр. на изход

"ДЖЕНЕРИС" АД - гр.София			
обект:			
РЕКОНСТРУКЦИЯ НА УЛИЧНА МРЕЖА И ТРОТОАРИ В НАСЕЛЕНИТЕ МЕСТА: с.СВЕТЛЯ, с.СИРИЩНИК, с.КОСАЧА и с.КОВАЧЕВЦИ – ОБЩИНА КОВАЧЕВЦИ			
с. КОСАЧА			
част: ПЛАН БЕЗОПАСНОСТ И ЗДРАВЕ			
фаза: РАБОТЕН ПРОЕКТ			
чертеж: ВРЕМЕННА ОРГАНИЗАЦИЯ И БЕЗОПАСНОСТ НА ДВИЖЕНИЕТО В РАБОТЕН УЧАСТЪК ОТ km 0+000.00 ДО km 0+199.17 КЛОН 2 – ЛИСТ 2/2			
възложител: ОБЩИНА КОВАЧЕВЦИ			
ПБЗ	инж. В.Гюрова		
Проект No	мащаб M1:1000	дата 11.2014	чертеж No ВОбД4-К