

Движението се регулира от регулировчици (сигналисти) с предупредителни флагове (С18) или стоп-палки (С25).

двулентова двупосочна улица





КЛОН - "ОБИКОЛЕН ПЪТ"

Поставянето на ограничителни табели С4.3 и С4.4 да става според описаните правила

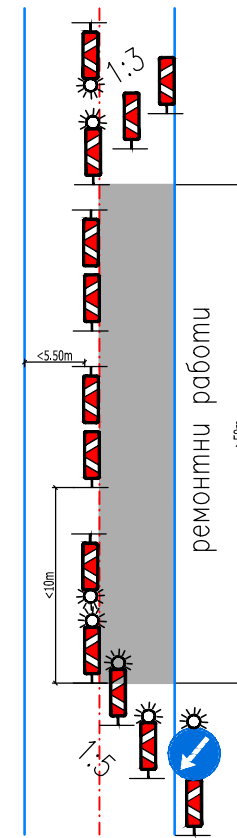
КЛОН - "ОБИКОЛЕН ПЪТ"

Сигнализиране на дълготрайни работи в работен участък между km 0+090.00 и km 0+570.00 Клон "Обиколена път"  
Работен участък върху едната пътна лента с дължина по-голяма от 50m

Използвани знаци и средства за сигнализиране на строително монтажните работи:

-  (A23) Участък от пътя в ремонт
-  (B26) Забранено е движение със скорост по-висока от означената
-  (A8) Платно за движение стеснено отясно
-  (A9) Платно за движение стеснено отляво
-  (C16) Светлинен източник, подаващ мигаща жълта светлина
-  (C25) Регулировчик със светлоотразителна палка
-  (C4.4) Ограничителна табела
-  (C4.3) Ограничителна табела
-  (G10) Премаване отляво на знака
-  (T17) Табела с текст: "Премини на отсрещния тротоар"

Правила за поставяне на ограничителни табели С4.3 и С4.4



Ограничителни табели С4.3 и С4.4 на обща или отделни стойки надлъжно на оста на пътя през разстояние не по-голямо от 10m съгласно чл.45, ал.5  
Напречно на оста – min 4бр. на вход и min 3бр. на изход

## "ДЖЕНЕРИС" АД - гр.София

обект: РЕКОНСТРУКЦИЯ НА УЛИЧНА МРЕЖА И ТРОТОАРИ В НАСЕЛЕНИТЕ МЕСТА: с.СВЕТЛЯ, с.СИРИЩНИК, с.КОСАЧА и с.КОВАЧЕВЦИ-ОБЩИНА КОВАЧЕВЦИ

побект: с.СИРИЩНИК – НОВ КВАРТАЛ

част: ПЛАН БЕЗОПАСНОСТ И ЗДРАВЕ

фаза: РАБОТЕН ПРОЕКТ

чертеж: ВРЕМЕННА ОРГАНИЗАЦИЯ И БЕЗОПАСНОСТ НА ДВИЖЕНИЕТО В РАБОТЕН УЧАСТЪК ОТ km 0+090.00 ДО km 0+570.00 КЛОН "ОБИКОЛЕН ПЪТ" – ЛИСТ 1/2

възложител: ОБЩИНА КОВАЧЕВЦИ

ПБЗ	инж. В.Гюрова		
Проект No 120390	мащаб M1:1500	дата 11.2014	чертеж No ВОВД1-СИР