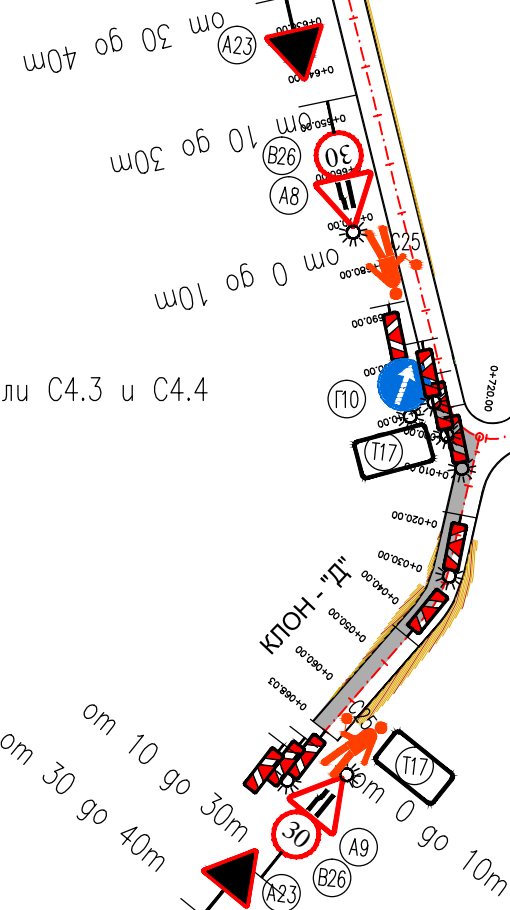


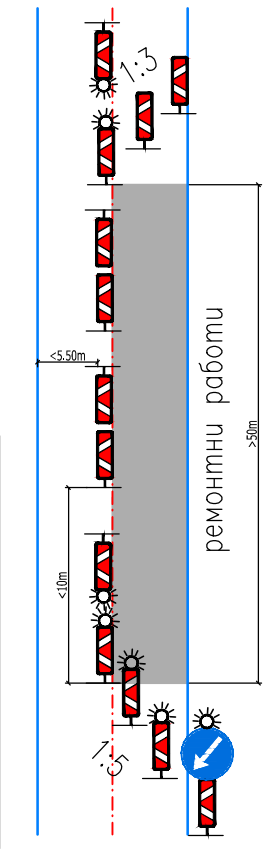
Използвани знаци и средства за сигнализиране на строително-монтажните работи:

- (A23) Участък от пътя в ремонт
- (B26) Забранено е движение със скорост по-висока от означената
- (A8) Платно за движение стеснено отясно
- (A9) Платно за движение стеснено отляво
- (C16) Светлинен източник, подаващ мигаща жълта светлина
- (C25) Регулировчик със светлоотразителна палка
- (C4.4) Ограничителна табела
- (C4.3) Ограничителна табела
- (T10) Премаване отляво на знака
- (T17) Табела с текст: "Премини на отсрещния тротоар"

Сигнализиране на дълготрайни работи в работен участък между km 0+000.00 и km 0+068.03 Клон "Д"
 Работен участък върху едната пътна лента с дължина по-голяма от 50m



Правила за поставяне на ограничителни табели C4.3 и C4.4



Ограничителни табели C4.3 и C4.4 на обща или отделни стойки надлъжно на оста на пътя през разстояние не по-голямо от 10m съгласно чл.45, ал.5
 Напречно на оста – min 4бр. на вход и min 3бр. на изход

Поставянето на ограничителни табели C4.3 и C4.4 да става според описаните правила

"ДЖЕНЕРИС" АД - гр.София

обект: РЕКОНСТРУКЦИЯ НА УЛИЧНА МРЕЖА И ТРОТОАРИ В НАСЕЛЕНИТЕ МЕСТА: с.СВЕТЛЯ, с.СИРИЩНИК, с.КОСАЧА и с.КОВАЧЕВЦИ – ОБЩИНА КОВАЧЕВЦИ

побоект: с.СИРИЩНИК – НОВ КВАРТАЛ

част: ПЛАН БЕЗОПАСНОСТ И ЗДРАВЕ

фаза: РАБОТЕН ПРОЕКТ

чертеж: ВРЕМЕННА ОРГАНИЗАЦИЯ И БЕЗОПАСНОСТ НА ДВИЖЕНИЕТО В РАБОТЕН УЧАСТЪК ОТ km 0+000.00 ДО km 0+068.03 КЛОН "Д"

възложител: ОБЩИНА КОВАЧЕВЦИ

ПБЗ	инж. В.Гюрова		
Проект No 120390	мащаб M1:1500	дата 11.2014	чертеж No ВОбД14-СИР