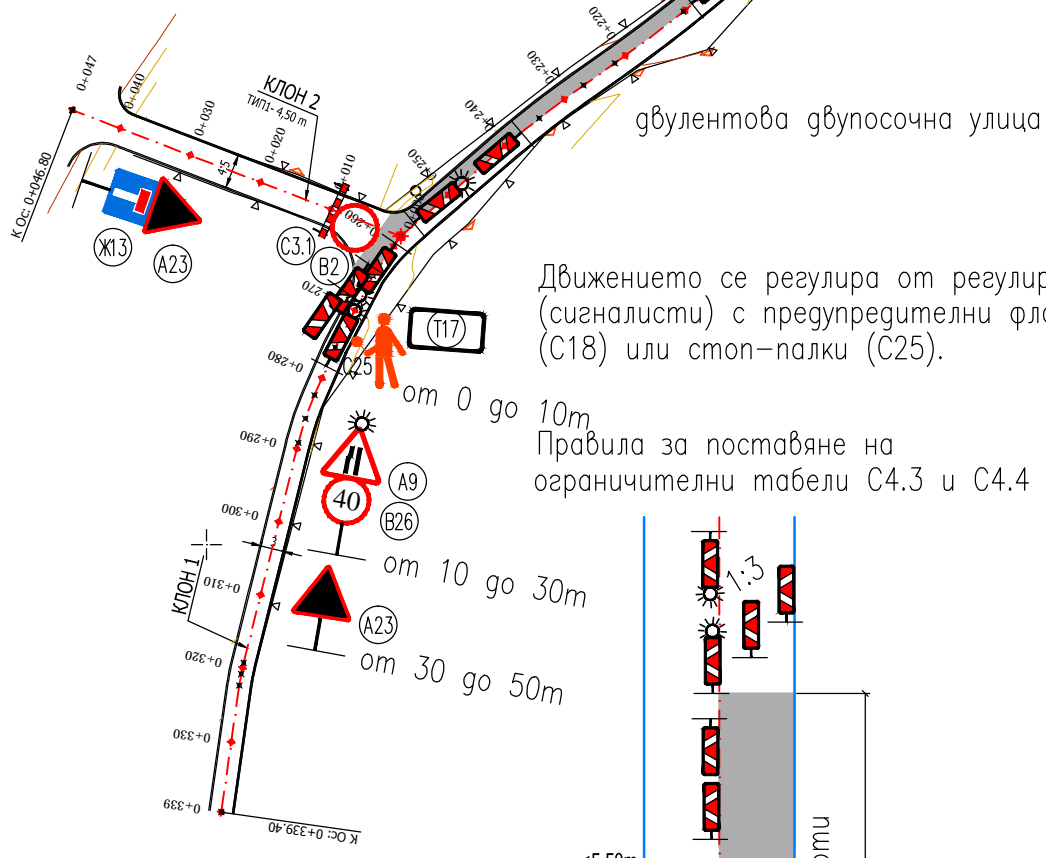


Сигнализиране на дълготрайни работи в работен участък между km 0+000.00 и km 0+265.00 Клон 1  
 Работен участък върху едната пътна лента с дължина по-голяма от 50m

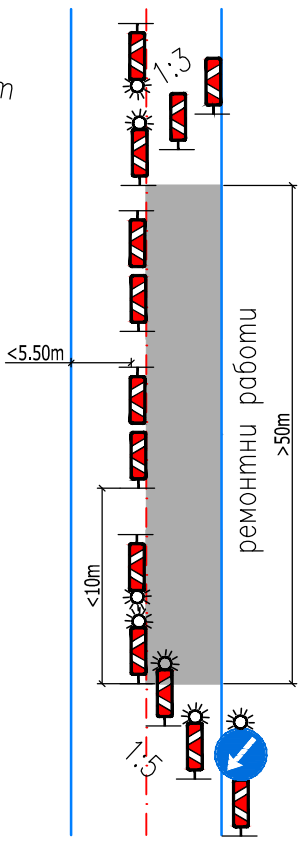
Поставянето на ограничителни табели C4.3 и C4.4 да става според описаните по-долу правила



Движението се регулира от регулировчици (сигналисти) с предупредителни флагове (C18) или стоп-палки (C25).

Правила за поставяне на ограничителни табели C4.3 и C4.4

Ограничителни табели C4.3 и C4.4 на обща или отделни стойки надлъжно на оста на пътя през разстояние не по-голямо от 10m съгласно чл.45, ал.5  
 Напречно на оста – min 4бр. на вход и min 3бр. на изход



Използвани знаци и средства за сигнализиране на строително монтажните работи:

- (A23) Участък от пътя в ремонт
- (B26) Забранено е движение със скорост по-висока от означената
- (A8) Платно за движение стеснено отгясно
- (A9) Платно за движение стеснено отляво
- (C16) Светлинен източник, подаващ мигаща жълта светлина
- (C25) Регулировчик със светлоотразителна палка
- (C4.4) Ограничителна табела
- (C4.3) Ограничителна табела
- (G10) Преминаване отляво на знака
- (T17) Табела с текст: "Премини на отсрещния тротоар"
- (J13) Път без изход
- (B2) Забранено е влизането на пътни средства в двете посоки
- (C3.1) Барьера

## "ДЖЕНЕРИС" АД - гр.София

обект: РЕКОНСТРУКЦИЯ НА УЛИЧНА МРЕЖА И ТРОТОАРИ В НАСЕЛЕНИТЕ МЕСТА: с.СВЕТЛЯ , с.СИРИЩНИК , с.КОСАЧА и с.КОВАЧЕВЦИ-ОБЩИНА КОВАЧЕВЦИ			
подобект: с. СВЕТЛЯ			
част: ПЛАН БЕЗОПАСНОСТ И ЗДРАВЕ			
фаза: РАБОТЕН ПРОЕКТ			
чертеж: ВРЕМЕННА ОРГАНИЗАЦИЯ И БЕЗОПАСНОСТ НА ДВИЖЕНИЕТО В РАБОТЕН УЧАСТЪК ОТ km 0+000.00 ДО km 0+265.00 КЛОН 1 – ЛИСТ 2/2			
възложител: ОБЩИНА КОВАЧЕВЦИ			
ПБЗ	инж. В.Гюрова		
Проект No 120390	мащаб M1:1000	дата 11.2014	чертеж No ВОбД2-С