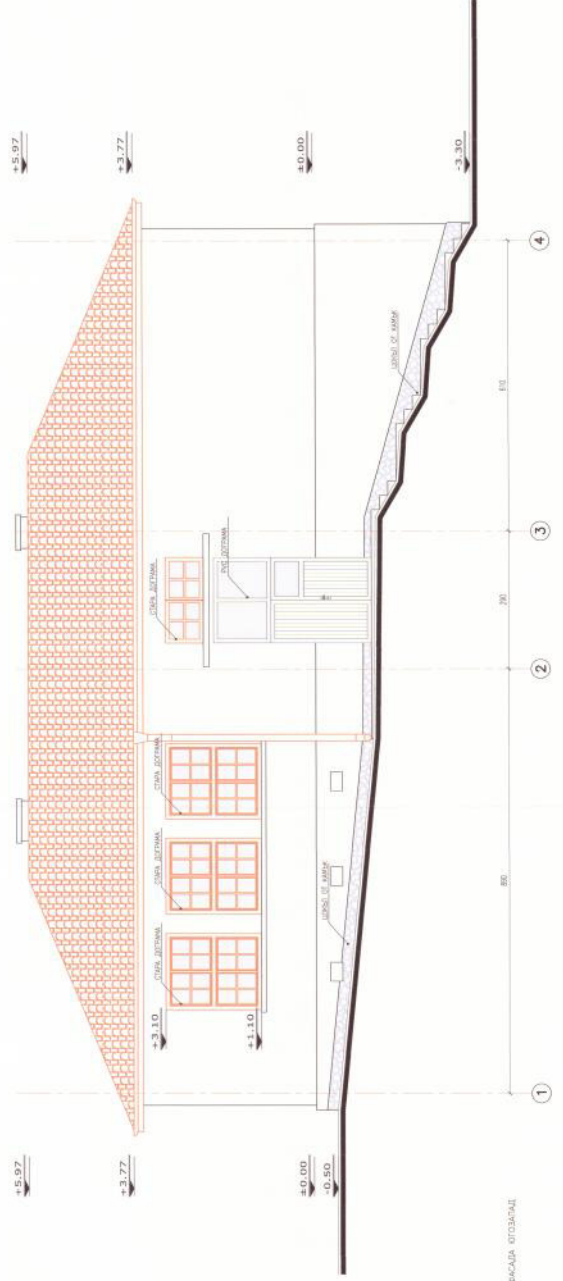


Северената страна



Южната страна

ЗАБЕЛЕЖКИ

1. Всички конструкции в съответствие с проектите.
2. Всички борови размери изчисляват (включително работи по изграждане на конструкциите).
3. Всички вертикални размери са в метри.
4. Трябва да се работи изцяло на борови метри, бива изключително и изцяло в метри (включително работи по изграждане на конструкциите).
5. Всички размери на разстояния са в метри.
6. Всички борови размери са в метри.
7. Всички борови размери са в метри.
8. Всички борови размери са в метри.
9. Всички борови размери са в метри.
10. Строително-монтажни работи извършват се в съответствие с проектите.

11. Използват се стандартни материали и изделия, които са в съответствие с проектите.

12. Строително-монтажни работи извършват се в съответствие с проектите.

13. Строително-монтажни работи извършват се в съответствие с проектите.

14. Строително-монтажни работи извършват се в съответствие с проектите.

15. Строително-монтажни работи извършват се в съответствие с проектите.

16. Строително-монтажни работи извършват се в съответствие с проектите.



Имя: ДЖЕНЕРИС АД - гр.София
 Професия: АРХИТЕКТУРА
 Адрес: Републиканска област София и районът на град София, ул. "Славейков" № 100, кв. "Славейков", София, България
 Имя: ДЖЕНЕРИС АД - гр.София
 Професия: АРХИТЕКТУРА

№	Датум	Имя	Професия